



FLANSCHKUGELHAHN DN 125-200

Fabr. JC mit schwimmend-
gelagerter Kugel

Typ: **KM-XS**

Edelstahl

Typ: **KM-AS**

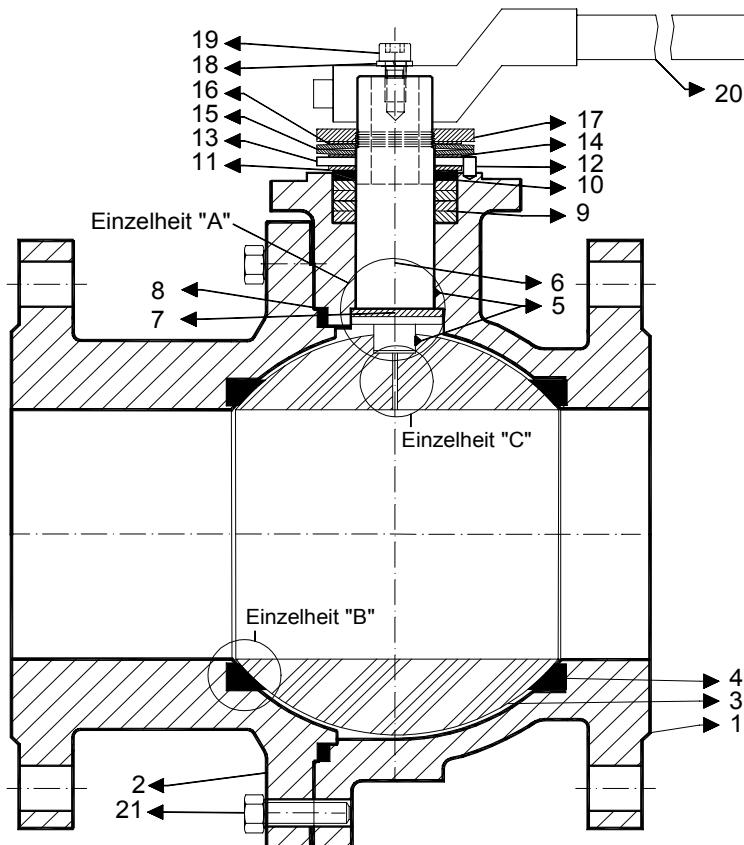
Stahl

STÜCKLISTE

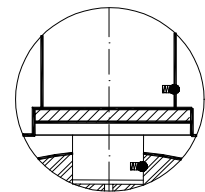
DN 125 PN 16 + PN 40

DN 150 PN 16 + PN 40

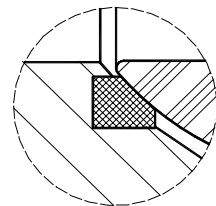
DN 200 PN 10 + PN 16



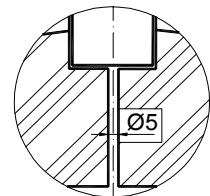
"A"
Antistatik



"B"
firesafe optional mit
entsprechender Dichtung
Typ: KM-XS-FS
Typ: KM-AS-FS



"C"
Druckentlastungs-
bohrung



11	1	Scheibe	1.4301				
10	1	Druckring	1.4301	21		Sechskantschraube	A4-70
9	1	Packung	PTFE	20	1	Handhebel	Sphäroguss
8	1	Gehäusedichtung	PTFE	19	1	Sechskantschraube	A4-70
7	1	Gleitring	PTFE	18	1	Scheibe	1.4301
6	1	Schaft	1.4401	17	1	Sechskantmutter	Edelstahl
5	1	Antistatik	Edelstahl+Feder	16	1	Sicherungsblech	1.4301
4	2	Kugelsitz	PTFE / 25% Glas	15	2	Tellerfedern	1.4310
3	1	Kugel	1.4408	14	1	Scheibe	PTFE
2	1	Gegenflansch F 27	1.4408/1.0619	13	1	Anschlag	1.4301
1	1	Gehäuse	1.4408/1.0619	12	1	Anschlagbolzen	1.4301
Pos.- Nr.	St.	Benennung	Werkstoffe	Pos.- Nr.	St.	Benennung	Werkstoffe

Datei: ST125-200-KM-S.00

Zeichnung:

ST125-200-KM-S.00.dwg

Kölnener Straße 686 • D-47807 Krefeld • Tel. +49-(0)2151-308041 • Fax +49-(0)2151-308039

Internet: <http://www.kugelhahn-mueller.de> • e-mail: info@kh-m.de